

Visão geral do investimento em integradores da cadeia de abastecimento

Melhorar a saúde e o bem-estar de comunidades pouco alcançadas requer cadeias de abastecimento de saúde pública de alto desempenho. Na VillageReach trabalhamos com governos e parceiros para construir cadeias de abastecimento equitativas, centradas nas pessoas, resilientes e sustentáveis em África. Utilizamos o nosso Quadro de Integração da Cadeia de Abastecimento¹ para orientar este trabalho. O Supply Chain Integrators Investment (SCI) – ou Investimento dos Integradores da Cadeia de Abastecimento em Português - permite-nos operacionalizar a estrutura de integração e catalisar uma mudança de mentalidade que promove uma visão mais holística da integração da cadeia de abastecimento.

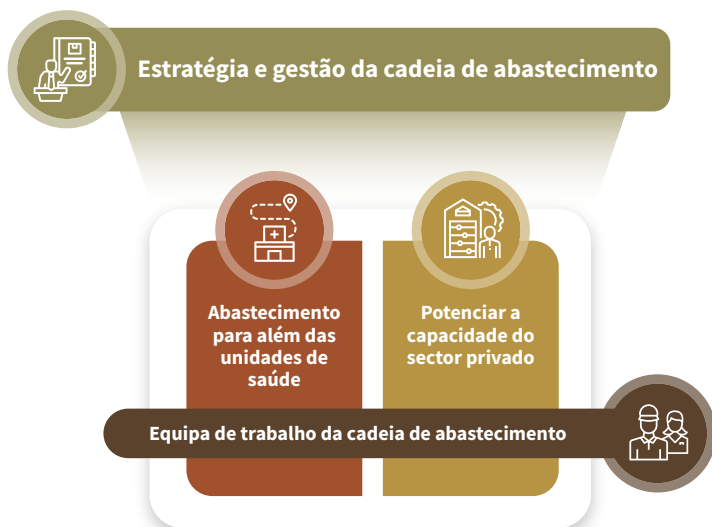
Foto: Paul Joseph Brown

Operacionalização do quadro

O investimento da SCI centra-se em quatro componentes do Quadro de Integração a que chamamos “áreas de oportunidade”, ou áreas de integração da cadeia de abastecimento que os intervenientes não consideram frequentemente. Por exemplo, os programas existentes concentram-se frequentemente no fornecimento integrado de produtos de saúde e no aumento da visibilidade dos dados. As nossas actividades para este investimento foram concebidas para ajudar os governos e os seus parceiros a explorar áreas de oportunidade nos seus programas nacionais da cadeia de abastecimento. Essas áreas incluem:

- **Abastecimento para além das unidades de saúde:** disponibilizar produtos de saúde às populações mais desfavorecidas
- **Potenciar a capacidade do sector privado:** utilizar todos os recursos disponíveis do sector privado local para gerir as funções da cadeia de abastecimento, como o transporte ou o armazenamento
- **Equipa de trabalho da cadeia de abastecimento:** assegurar que uma cadeia de abastecimento integrada é gerida por uma força de trabalho qualificada
- **Estratégia e gestão da cadeia de abastecimento:** assegurar que os governos lideram o desenvolvimento de uma estratégia holística da cadeia de abastecimento e a gestão de uma cadeia de abastecimento holisticamente integrada

Áreas de oportunidade de integração



SCI Investimento em acção

O Investimento da SCI financia várias actividades e programas que classificamos de acordo com as quatro “áreas de oportunidade”. Através da implementação destas actividades com os nossos parceiros e da advocacia de uma integração holística da cadeia de abastecimento, pretendemos catalisar uma mudança sustentável no espaço da cadeia de abastecimento.

POTENCIAR A CAPACIDADE DO SECTOR PRIVADO



Aquisição: Promover a utilização de mecanismos de aquisição baseados na tecnologia, como a Africa Medical Supplies Platform², para ajudar os governos africanos a obter produtos de saúde de alta qualidade e a preços acessíveis de fornecedores locais e mundiais.



Distribuição: Incentivar os governos a aumentar a participação de distribuidores privados com fins lucrativos na cadeia de abastecimento de saúde pública para melhorar a disponibilidade e a acessibilidade dos produtos de saúde.



Transporte: Oferecer assistência técnica e recursos para o transporte subcontratado para a entrega de produtos de saúde ao nível das unidades sanitárias e mais além nas cadeias de abastecimento de saúde pública. Ver o Centro de Recursos de Terceirização de Transporte³.



Drones: Gerar provas para os governos e seus parceiros relacionadas com o impacto e a viabilidade financeira da utilização de logística de drones subcontratados para o transporte de produtos de saúde e aumentar as colaborações público-privadas através da comunidade do Equipa de Trabalho UAV para Entrega de Carga Útil⁴.

FORNECIMENTOS PARA ALÉM DAS INSTALAÇÕES DE SAÚDE



Os Agentes Comunitários de Saúde como vacinadores: A investigação e a sensibilização mostram como os Agentes Comunitários de Saúde (ACS) podem ser aproveitados para vacinar as populações mais desfavorecidas, resolver a escassez de mão-de-obra no sector da saúde e aumentar o acesso à imunização de rotina entre as crianças com dose zero e subimunizadas.



Fornecimento de ACS: Ligar os ACS ao planeamento e distribuição da cadeia de abastecimento nacional para aumentar a sua capacidade de prestar serviços de saúde para além da unidade de saúde.

MÃO-DE-OBRA DA CADEIA DE ABASTECIMENTO



Profissionalização: Desenvolver capacidades e defender a profissionalização⁵ da força de trabalho da cadeia de abastecimento através da normalização e institucionalização das funções, competências e formação da cadeia de abastecimento nacional e do desenvolvimento de um currículo académico para criar um fluxo sustentável de profissionais da cadeia de abastecimento com formação adequada a nível local.



Equidade de género: Aplicação de uma lente de género à força de trabalho da cadeia de abastecimento, pesquisa de barreiras à participação equitativa e aplicação de recomendações para remover essas barreiras.

ESTRATÉGIA E GESTÃO DA CADEIA DE ABASTECIMENTO



Governança: O programa SCICA⁶ (Supply Chain Investment Coordination & Advocacy – ou Coordenação e Advocacia do Investimento na Cadeia de Abastecimento em Português) na República Democrática do Congo apoia a definição de prioridades para os investimentos na cadeia de abastecimento financiados pelos doadores e pelo governo e uma coordenação mais eficaz dos parceiros a nível nacional e provincial, melhorando assim o desempenho global da cadeia de abastecimento.

Através destas actividades, pretendemos catalisar:

Os governos devem adotar políticas e práticas baseadas em evidências para o abastecimento integração da cadeia e aumentar sua mordomia de doadores e domésticos investimentos na cadeia de suprimentos.

Empresas locais do sector privado para aumentar a sua participação nas cadeias de abastecimento de saúde pública.

Financiadores e implementadores para alinhar sobre a importância da cadeia de abastecimento integração e adoptar ferramentas comprovadas e abordagens.

1 www.productstopeople.org

2 <https://amsp.africa/>

3 <https://www.villagereach.org/project/otrc/>

4 <https://www.updwg.org>

5 <https://www.villagereach.org/project/supply-chain-professionalization/>

6 <https://www.villagereach.org/project/supply-chain-investments-drc/>